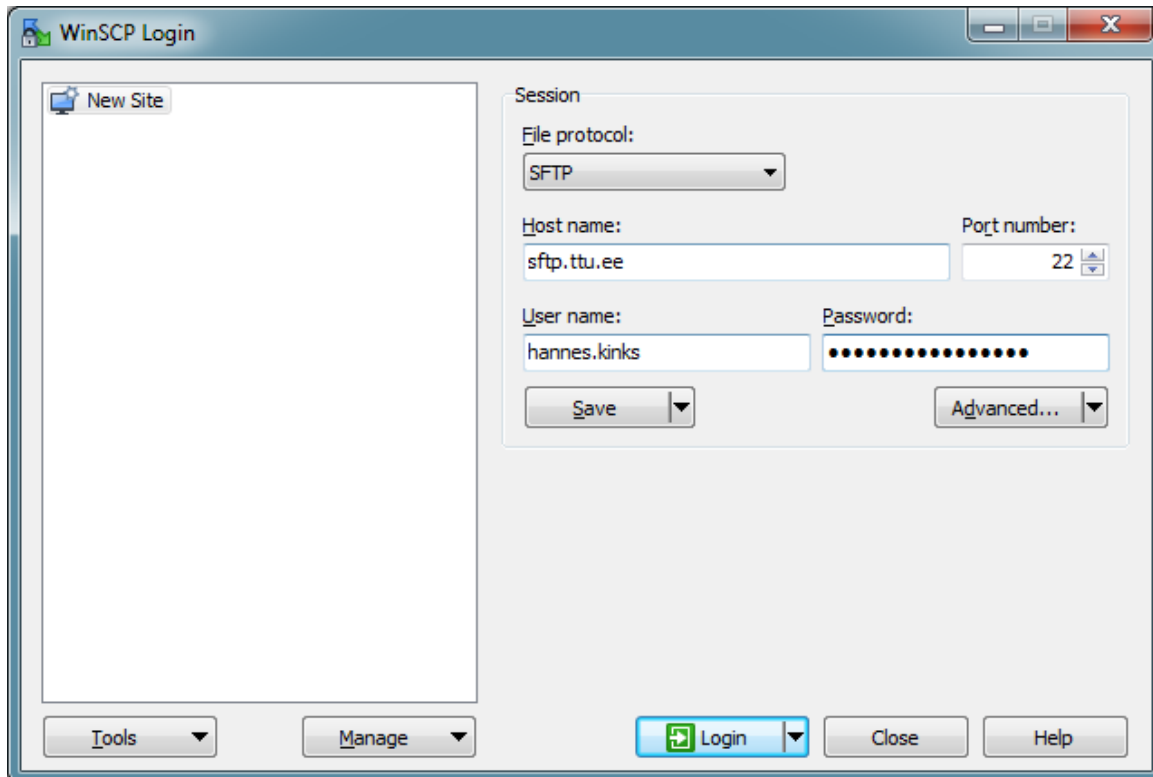


Kaugelt ligi failidele

Arvutiklassides kasutusel olevatele pilvetetastele on võimalik kodust ligi pääseda läbi SFTP, aadressilt **sftp.intra.ttu.ee** kasutajaks **eesnimi.perekonnanimi**

Selleks võib kasutada näiteks järgnevat windowsi tarkvara:

WinSCP - <http://winscp.net/download/winscp555setup.exe>



Kaugtöö juhend

Klassi ITC-502 arvutitele on võimalik ligi pääseda väljastpoolt sisevõrku läbi SSH.

Selleks võib kasutada näiteks järgnevat windowsi tarkvara:

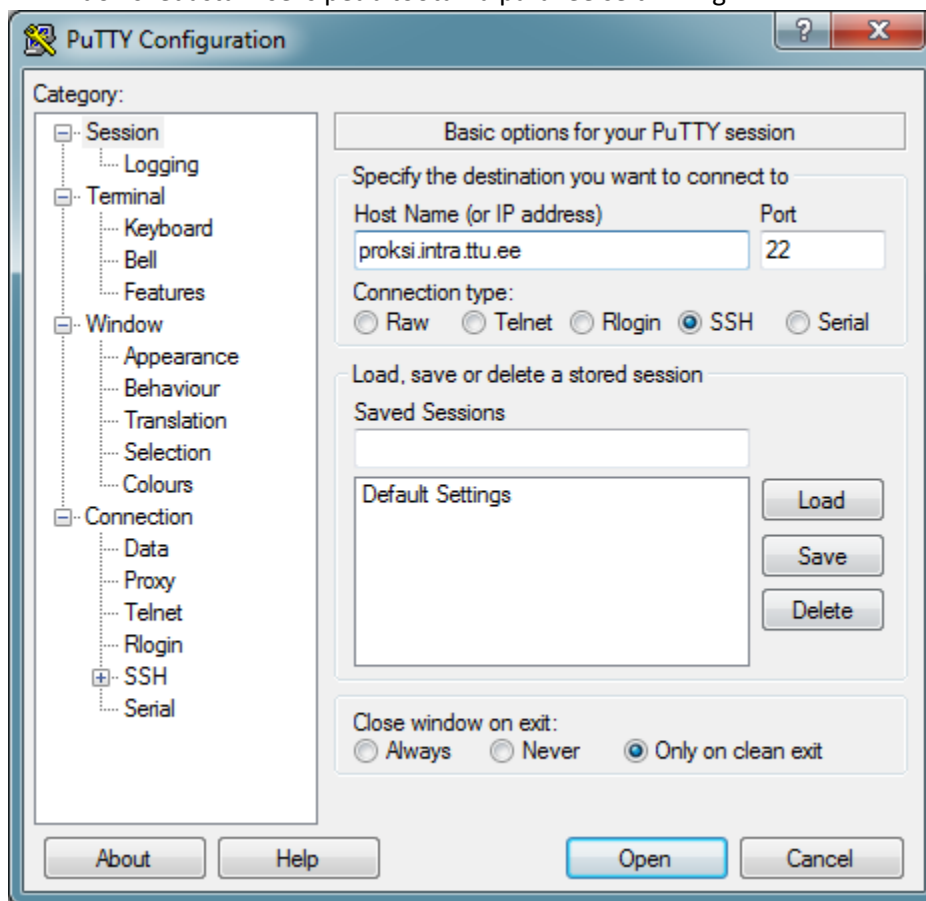
Putty - <http://tartarus.org/~simon/putty-snapshots/x86/putty-installer.exe>

X-Windowsi edastamiseks

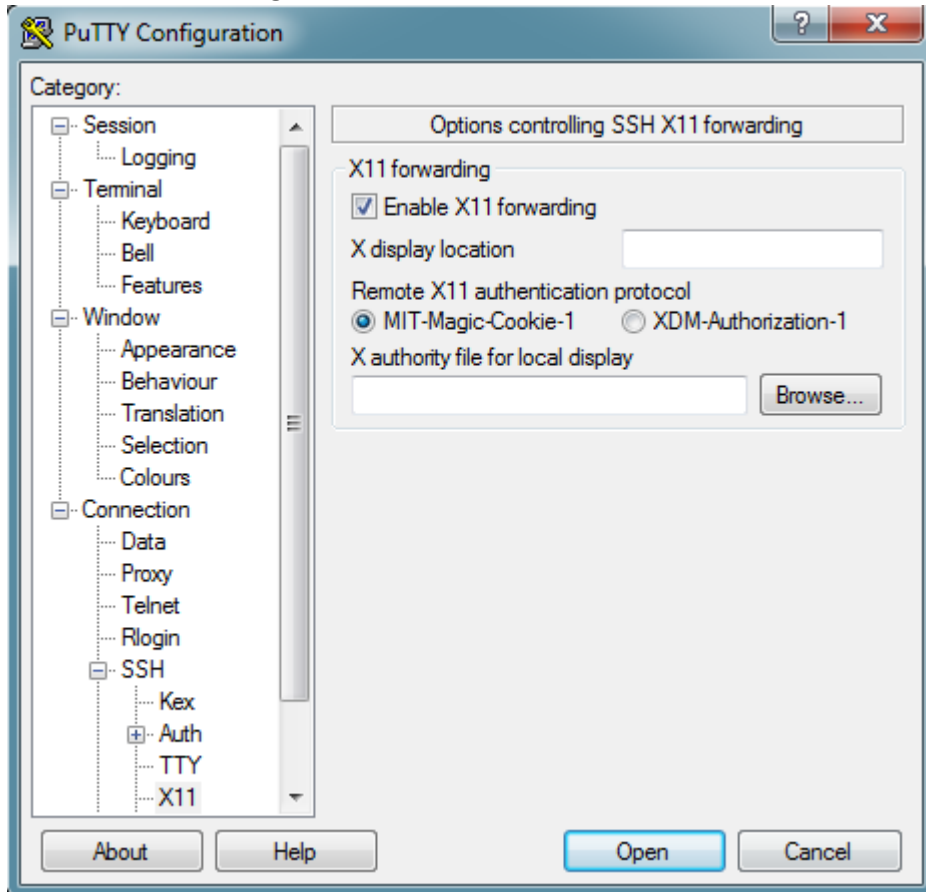
Xming - <http://sourceforge.net/projects/xming/>

Xming fonts - <http://sourceforge.net/projects/xming/files/Xming-fonts/>

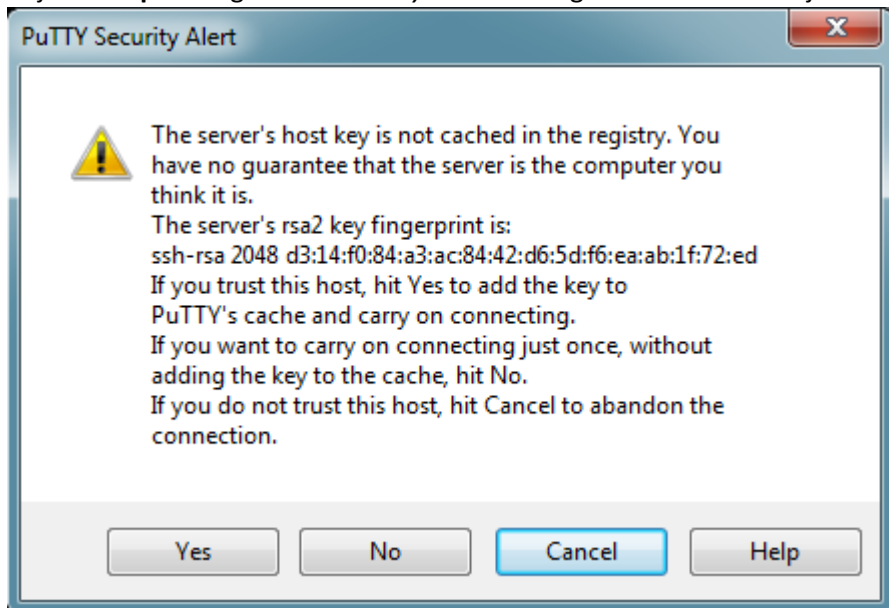
1. Käivitada Putty ja sisestada *Host Name* lahtrisse **proksi.intra.ttu.ee**
X-Windowsi edastamiseks peab töötama paralleelselt Xming



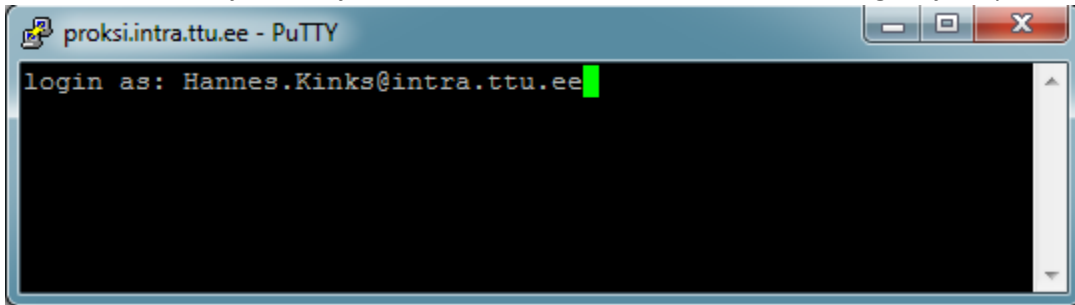
2. X-Windowi edastamiseks valida vasakult menüüst *Connection->SSH->X11* ja panna linnuke **Enable X11 forwarding** lahtrisse



3. Vajutada **Open** ning *PuTTY Security Alert* dialoog akna kuvamisel vajutada **Yes**



4. Sisesta oma kasutajanimi kujul **Eesnimi.Perekonnanimi@intra.ttu.ee** ning seejärel parool

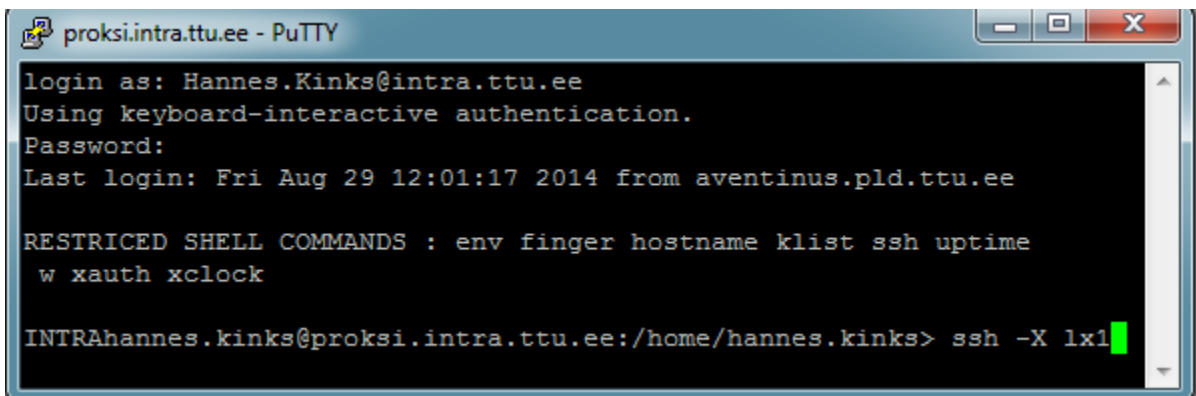


```
proksi.intra.ttu.ee - PuTTY
login as: Hannes.Kinks@intra.ttu.ee
```

5. Kui proksiga on ühendus saavutatud, tuleb ühenduda konkreetseesse klassi arvutisse. Klassi arvutite nimed on kujul **lx1 – lx30**. Klassi arvutite staatust näeb aadressil <http://ati.ttu.ee/klassi-staatus/>. Valida tuleks arvuti, mis on linuxisse buuditud ja soovitatavalt, mille hetkekoormus on madala.

Ühenduse loomiseks sisestada käsk **ssh lx1**

X-Windowsi edastamiseks **ssh -X lx1**



```
proksi.intra.ttu.ee - PuTTY
login as: Hannes.Kinks@intra.ttu.ee
Using keyboard-interactive authentication.
Password:
Last login: Fri Aug 29 12:01:17 2014 from aventinus.pld.ttu.ee

RESTRICTED SHELL COMMANDS : env finger hostname klist ssh uptime
w xauth xclock

INTRAhannes.kinks@proksi.intra.ttu.ee:/home/hannes.kinks> ssh -X lx1
```

6. Sisestada parool ja kui ühenduse edukal loomisel on võimalik tööd alustada. X-Windowsi edastamist võib kontrollida näiteks käsuga **xclock**, mis peaks kuvama kella.